

Connected Intelligence, Anytime, Anywhere

- 🌐 www.zifisense.com
- ✉ info@zifisense.com
- 📍 上海市虹漕路421号虹漕大楼67幢901室
- ☎ +86 (0) 21-60740618
- 📍 厦门市集美区软件园三期A-02栋1303室
- ☎ +86 (0) 592 6070310



纵行科技公众号



工业物联网

物联网技术和解决方案供应商

ZiFiSense 纵行科技
连接智能 无处不在

连接智能 无处不在

目录 CONTENTS

公司简介

- 01 / 公司简介
- 02 / 荣誉和认证
- 03 / 合作伙伴
- 04 / 投资方

解决方案

- 05 / 工业物联网
- 07 / “全栈式”服务

产品介绍

- 08 / 产品介绍
- 09 / 产品应用
- 11 / DMP+CMP可视化综合平台

商业案例

- 13 / 北京奔驰工厂机器人状态监控
- 13 / 北京现代工厂升降机状态监控
- 14 / 道路铺设工程商沥青搅拌楼健康监测

联系我们

- 15 / 联系和关注我们



ZiFiSense纵行科技（以下简称“纵行科技”）是业界领先的低功耗物联网技术和解决方案供应商。依托“低功耗广域通信标准ZETA技术”、“AIoT LPWAN智能前端”和“ZETag广域传感标贴”三大技术优势，纵行科技具有从通信硬件、无线协议、算法到软件平台的端到端研发能力，并形成了以“建筑物联网”、“工业物联网”和“柔性标贴广域物联网”三大场景为主的行业应用解决方案。

公司目前在中国、英国、美国、日本、新加坡和泰国均设有分公司、办事处或代理机构。我们的合作伙伴遍布全球，即包括像移动运营商、政府机关、基建供应商等大型企业，也有众多的中小型公司。作为英国Cambridge Wireless，日本ZETA联盟的创始会员，纵行科技致力于打造全球性的物联网生态系统——“运用低成本低功耗的网络、创造万物互联的智慧世界”。



创造万物互联的智慧世界

资历荣誉

QUALIFICATIONS & HONOR

- 2018年5月,中国酒店科技联盟全球路演冠军。
- 2018年4月,入围联合国工发组织全球路演TOP5。
- 2018年3月,签约阿里云城市物联网平台认证合作伙伴。
- 2017年8月,获上海海峡两岸青年创业大赛一等奖。
- 2016年9月,荣获第五届中国创新创业大赛（上海赛区）企业组优胜奖...



专利认证

PATENT & AUTHENTICATION

已获得国际和国内近百项专利及认证，研发质量和速度业内领先。

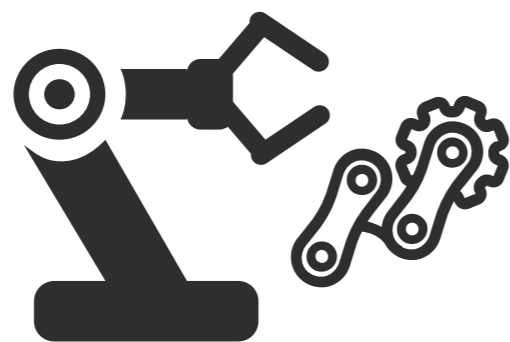




携手
并进

互利
共赢

颠覆现行工业设施设备的保养维护模式，化“被动”为“主动”，确保高效运行的同时，合理安排停机维护，从而大大减少停机时间、延长使用寿命。



“被动式” 保养维护

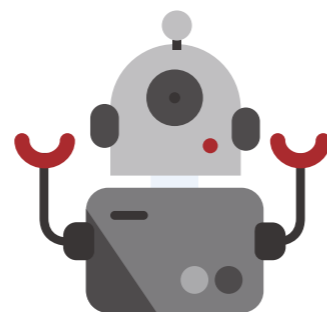
- 人工周期巡厂
- 发现故障后报修/抢修

设备“带伤运行”

“主动式” 保养维护

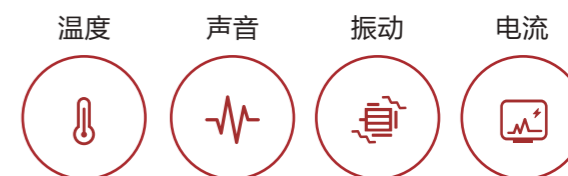
- 在线体检。以传感器替代人工时时监测
- 远程诊断。故障发生（前）提前预警/（后）立时报警

给机器穿上“听诊器”，科学的设备管理，设备健康高效运行



如何实现“主动式” 保养维护？

采用自主研发的低功耗远距离通信技术和机器学习算法（AIoT方案），部署智能终端实时监测工业设施的“体征”信息，精准预报故障。



设施设备等机械，在运行时饱含丰富的体征信息，如温度、声音、振动、电流。

智能终端可通过采集机械的体征信息，掌握机械运行状态，建立机械的完整“体征档案”，进而实时分析机械的健康程度，立时报警的同时，发送预判报告。

实现效果

REALIZATION EFFECT

关键指标	传统人工	AIoT方案
巡厂花费平均时间	约 6小时	30秒
巡检周期	平均2个月一次	每时每刻
故障处理平均时间	约 12小时	约 3小时
超载停机率	约 4%	小于 4%
从发现到解决到达现场次数	约 1.9次	约 1.1次

提供端到端的“交钥匙”服务。



软件开发



安装调试



运营维护



数据分析

多样化产品

DIVERSIFIED PRODUCTS

超低功耗、超远覆盖的底层通信网络设备+多样化分布式智能终端。



网关 - ZETA 基站



ZETA 中继



电流传感器



振动传感器



温度传感器



声音传感器

应用领域 APPLICATION AREAS

工业生产制造设备设施，包括工厂、车间内，及户外作业的工业设施设备。



智能工厂



国防工业



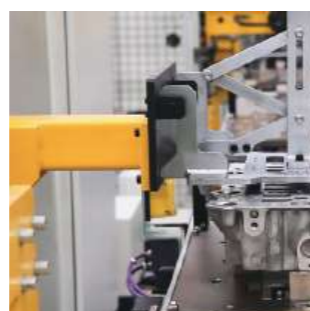
数字油田



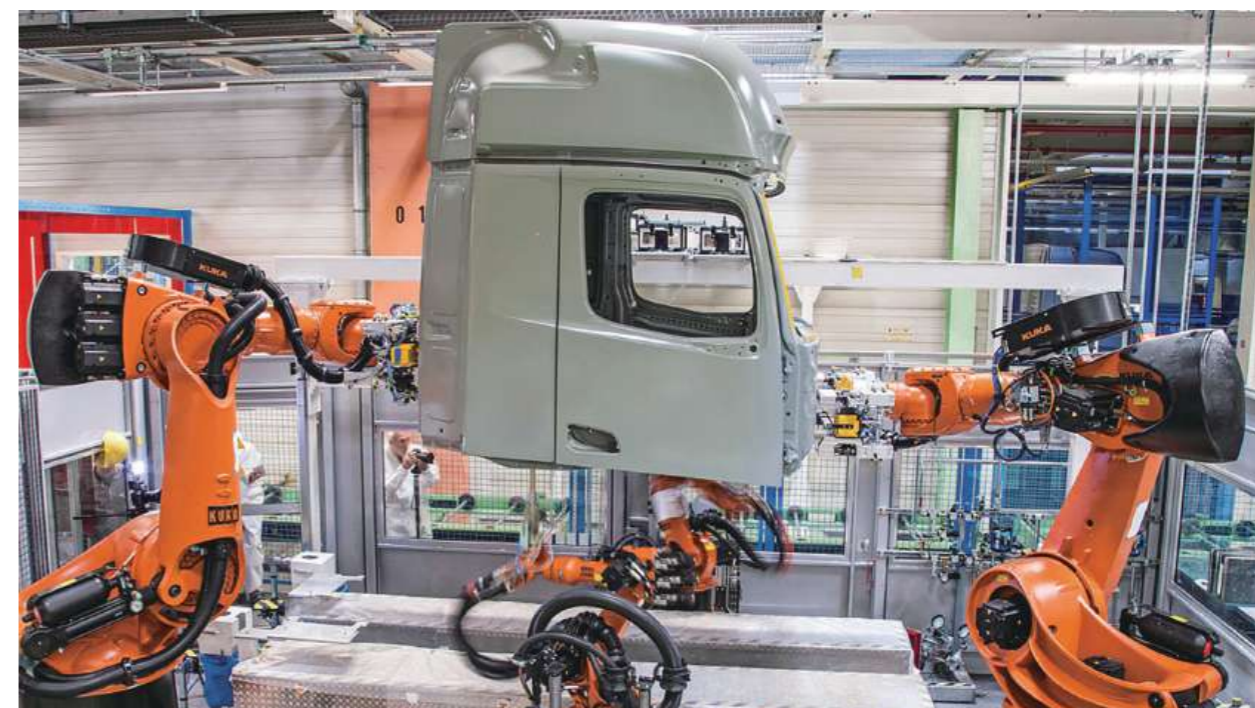
智慧水利



智能电网



设备制造



使用不当会造成机器人使用寿命的大折扣，而轴处电机是机器人最易损伤的部分之一。



“体征”监测

- 温度监测
- 振动监测
- 电流监测
- 声音监测

在轴处电机上部署传感器，实时采集电机的一系列“体征”数据，出现异常/故障立时报警。

并且基于分布式智能前端分析和数据自学习，将初步判断同步上报给维护人员。

DMP+CMP可视化综合平台

ZETA Server, 三位一体的可视化综合物联网平台, 涵盖所有细分市场设备与应用。

维护管理



- 权限管理
- 设备管理
- 网络管理



数据管理



- 配置参数
- 状态数据
- 操作日志



应用管理



- 数据可视化
- APP移动端
- PC桌面端
- 管理策略





北京奔驰工厂 机器人状态监控

北京奔驰工厂，2017年上线400台机器人。

- 在机器人的轴处电机处部署温度、振动传感器
- 巡厂花费时间从6小时减至30秒；巡检周期从平均2个月一次，变成每时每刻；故障处理平均时间从大约12小时，减至3小时
- 设施设备的超载停机率从4%降至1%

北京现代工厂 升降机状态监控

北京现代工厂车间内的升降机。

- 每台升降机上均部署一个温度、振动传感器
- 巡厂花费时间从6小时减至30秒；巡检周期从平均2个月一次，变成每时每刻；故障处理平均时间从大约12小时，减至3小时
- 设施设备的超载停机率从4%降至1%



道路铺设工程商 沥青搅拌楼健康监测

沥青搅拌楼是沥青路面铺设的重要施工设备，多安置于市郊野外。

- 每台沥青搅拌楼上均部署N个温度、振动传感器
- 巡厂花费时间从6小时减至30秒；巡检周期从平均2个月一次，变成每时每刻；故障处理平均时间从大约12小时，减至3小时
- 设施设备的超载停机率从4%降至1%

联系和关注我们



中国厦门 (总部)

厦门市集美区软件园三期A-02栋1303室
+86 (0) 592 6070310
+86 (0) 592 6070310 (传真)
info@zifisense.com



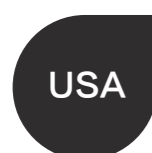
中国上海

上海市虹漕路421号虹漕大楼67幢901室
+86 (0) 21-60740618
+86 (0) 21-61320820 (固话&传真)
info@zifisense.com



英国剑桥

3 Charles Babbage Road, Cambridge CB3-0GT United Kingdom
+44(0) 1223 491 099
info@zifisense.com



美国硅谷

440 N. Wolfe Rd. Sunnyvale, CA 94085
001 (408) 524-1400
001 (408) 524-1400 (传真)
info@zifisense.com



日本东京 - Techsor Inc.

105-0013 東京都港区浜松町2丁目7-13 浜松町パークビル5階
+81-03-6803-4317
info@techsor.co.jp



日本京都 - Techsor Inc.

京都市下京区中堂寺粟田町93 京都リサーチパーク4号館 5階 S-05
+81-075-754-7337
info@techsor.co.jp



泰国

Infinity Plus Trading Co., Ltd.
1/19 Soi Supapong 1, Srinakarin Rd, Nongbon, Prawet Bangkok 10250, Thailand
(+662)-330-9430
(+662)-330-9431



新加坡+马来西亚+印尼

Gemax Ltd 120 LOWER DELTA ROAD #12-16 CENDEX CENTRE
SINGAPORE 169208
info@techsor.co.jp



关注我们 FOLLOW US



ZiFiSense纵行科技



ZiFiSense



ZiFiSense



ZiFiSense