

# ZETA<sup>®</sup>

低功耗广域物联网(LPWAN)

## 无线广域云标签-ZETag

型号：ZETAG-HT01

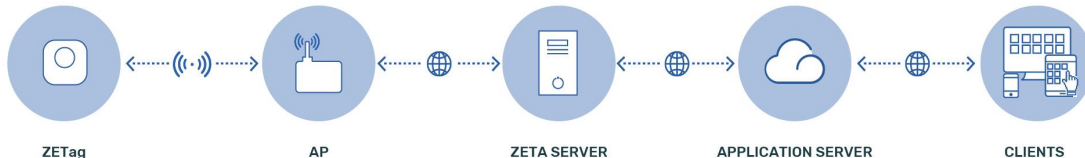
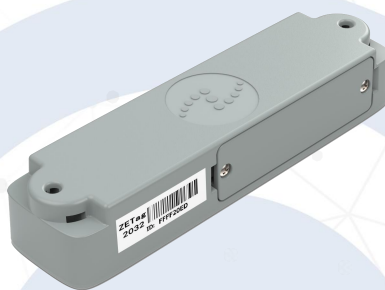
LPWAN2.0产品，在货物/资产出入库时，通过振动触发、能量触发以及平台逻辑三重判断，可靠有保障，在无需人工介入下，实现对货物出入库全过程自动判断，有效助力企业进行资产/货物管理，降本增效。

### 功能特点

- 三重判断，确保不漏读、不误读
- 微安级功耗，最长可达8年
- 极低成本，便捷安装
- 多参数灵活可调，适应多场景

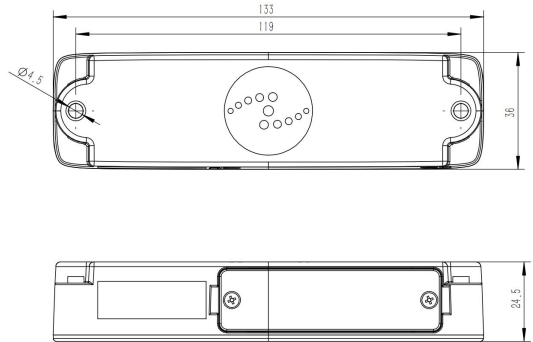
### 使用范围

- 货物/资产出入库管理
- 无人化资产盘点
- 货物全流程追踪
- 低成本、大范围数据采集



## 产品参数

无线特性	
传输协议	ZETA-G
工作频段	470-510 MHz/920-925MHz
发射功率	≤10dBm
调试方式	M-FSK
通信速率	50kbps/10kbps/6kbps
电气特性	
供电类型	1*ER14505
电池容量	2700mAh
电池寿命*	≤8年@4-6h振动
休眠电流	≤2μA
工作电流	< 22mA
物理特性	
形态尺寸	133*36*24.5mm
壳体材料	ABS+PC
振动类型	加速度传感器
防护等级	IP66
天线类型	内置天线
安装方式	螺丝、金属扎带
工作环境	
工作温度	-20°C~60°C
储存温度	-30°C~70°C



\*常温下数据，不同温度会造成电池效能不同，0°C以下时电池效能会下降，如有低温场景，请联系纵行详细咨询

### 中国上海

上海市虹口区东大名路1098号  
(浦江国际金融广场) 20楼B室

+86 (0) 21-51537183  
info@zifisense.com  
www.zifisense.com

### 中国厦门

厦门市软件园三期诚毅大街  
373号 (A05栋) 803

+86 (0) 592 6070310  
info@zifisense.com  
www.zifisense.com

### 英国剑桥

3 Charles Babbage Road,  
Cambridge, CB3 0GT

+44(0) 1223 491 099  
info@zifisense.com  
www.zifisense.co.uk

纵行科技公众号

