

# ZETA<sup>®</sup>

构建LPWAN2.0泛在物联生态

## 循环追货标签

型号：ZETAG-CY01

LPWAN2.0产品，在具备长距离、低功耗特性的基础上，通过定制专用芯片、协议等技术手段，将标签成本压缩到极致，面向大票零担场景，将运单与标签绑定，一年内循环使用，配合TMS SaaS可大幅度提升大票零担在途时效、位置监管效率，实现大票零担追踪“一元一票，一票到底”。

### 功能特点

- 公里级超广覆盖，120km/h时速覆盖20km+
- 微安级功耗，纽扣电池，最长一年
- 极低成本，同类技术1/3~1/10
- 大容量并发，同类技术60倍
- 尺寸小巧，使用便捷无感

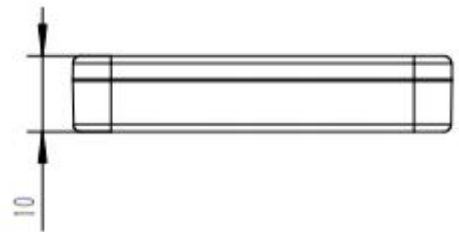
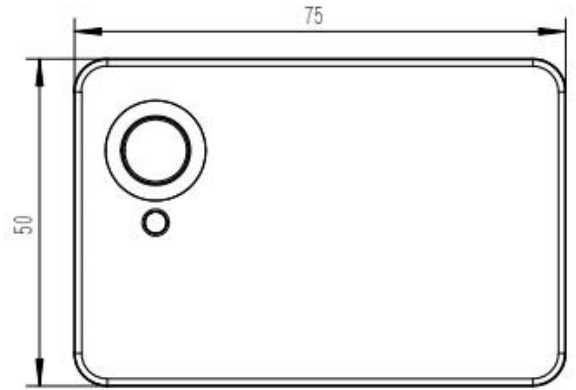
### 使用范围

- 大票零担追票
- 货物全流程追踪



## 产品参数

无线特性	传输协议	ZETA-G
	支持频段	470-510 MHz
	调制方式	M-FSK
	传输速率	600bps
	发射功率	10dBm
	天线类型	内置PCB天线
	典型覆盖*	120km/h高速移动物体覆盖4km+
电气特性	供电类型	2*CR2450
	电压范围	1.8V~3.6V
	发射电流	≤25mA
	待机电流	≤2uA
	使用寿命**	1年
支持功能	周期发送、低电LED灯提醒	
物理特性	尺寸	75*50*10mm
	壳体材料	ABS+PC
	防护等级	IP65
工作环境	工作温度	-20°C~60°C
	储存温度	-30°C~85°C



\*经验值，具体覆盖性能与移动速度、无线环境、终端发射功率、天线类型等众多因素有关，准确值需根据场景实测  
 \*\*常温下数据，不同温度会造成电池效能不同，0°C以下时电池效能会下降，如有低温场景，请联系纵行详细咨询

### 中国上海

上海市虹口区东大名路1098号  
 (浦江国际金融广场) 20楼B室

+86 (0) 21-51537183  
 info@zifisense.com  
 www.zifisense.com

### 中国厦门

厦门市软件园三期诚毅大街  
 373号 (A05栋) 803

+86 (0) 592 6070310  
 info@zifisense.com  
 www.zifisense.com

### 英国剑桥

3 Charles Babbage Road,  
 Cambridge, CB3 0GT

+44(0) 1223 491 099  
 info@zifisense.com  
 www.zifisense.co.uk

纵行科技公众号

