



>> 端智能振温传感器 <<



>> RS485采集器 <<



>> 温度传感器 <<



>> 压力传感器 <<



>> 网关 <<



>> 智能路由 <<



设备类别 选择空间

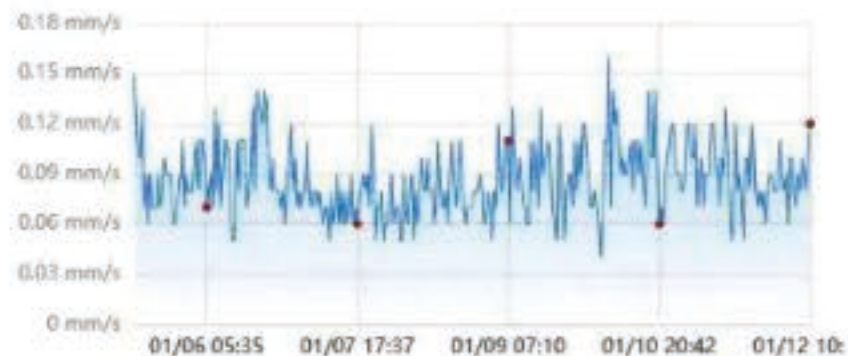
全部

- 全部 (0)
- 全部 (0)
- ZETA 智能温度传感器 (2)
- 全部 (0)
- 全部 (0)

世博写字楼C座十层 (九层) 空调机房1号空调机组AHU

编号: 4F033217

速度rms 加速度rms 位移rms 振幅rms 加速度谱 1/4



查看实时监控

世博写字楼D座八层空调机房振温

编号: 4F033236

速度rms 加速度rms 位移rms 振幅rms 加速度谱 1/4



查看实时监控

世博写字楼D座八层空调机房振温

编号: 4F033208

速度rms 加速度rms 位移rms 振幅rms 加速度谱 1/4

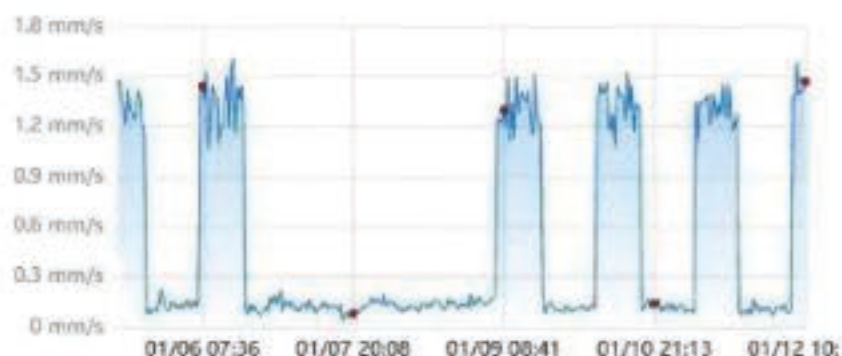


查看实时监控

世博写字楼D座七层空调机房振温

编号: 4F033215

速度rms 加速度rms 位移rms 振幅rms 加速度谱 1/4



查看实时监控

# 设备健康分析

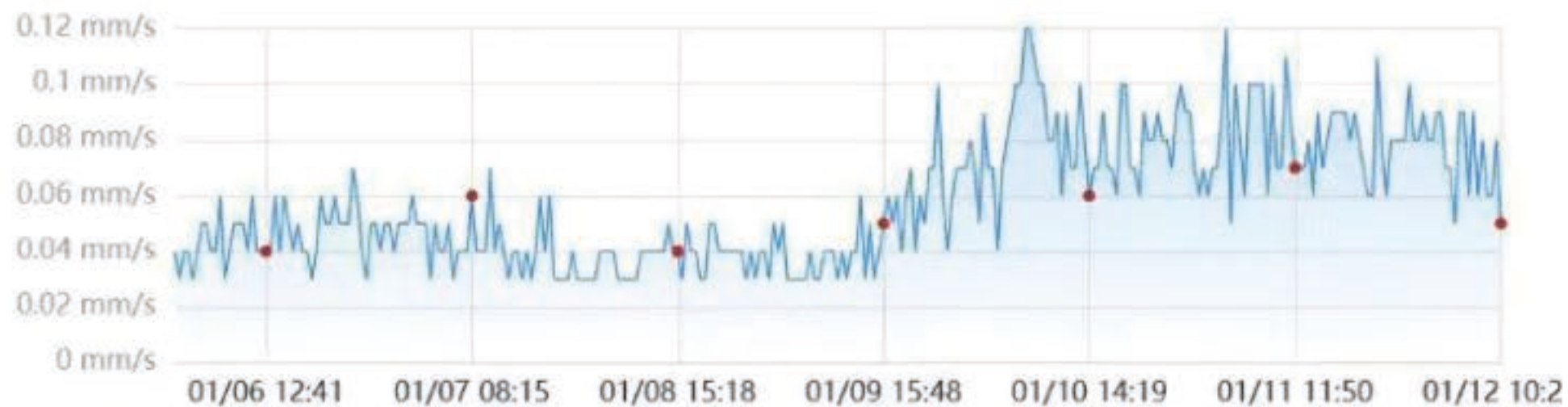


当前监控ZE

[返回](#)

编号	名称	位置
4F03323E	ZE	备用
4F033216	1号空调机组AHU-3-21(18)-1振温	世博写字楼C座二十一层 (十八层) 空调机房 振温
4F033244	2号空调机组AHU-4-2-2振温	世博写字楼D座二层空调机房振温

● 速度rms ● 加速度rms ● 低频rms ● 高频rms ● 加速度峰值 ● 位移峰值 ● 峭度 < 1/3 >



设备类别 选择空间

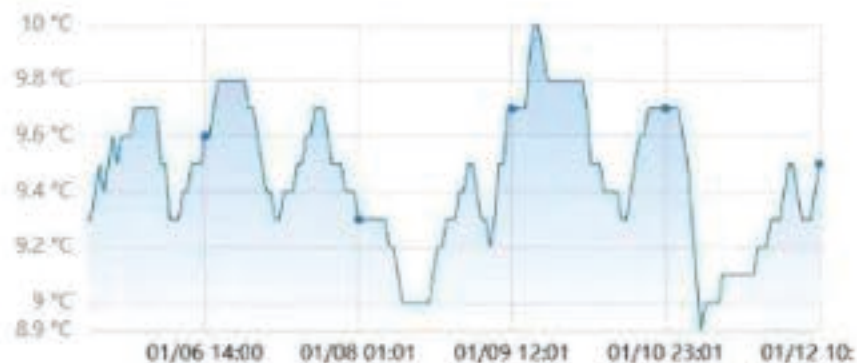
全部

- 全部
- 温度检测器
- 烟雾探测器
- 红外探测器
- 门磁探测器
- 温度检测器

世博写字楼C座B1F板交机房1号板交二次侧冷水供水温度

编号: 4F0331F5

温度

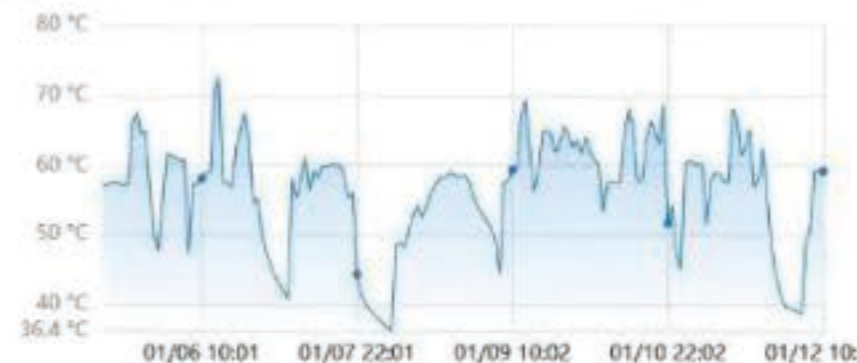


查看实时监控

世博写字楼C座B1F板交机房2号板交二次侧热水回水温度

编号: 4F0332E3

温度

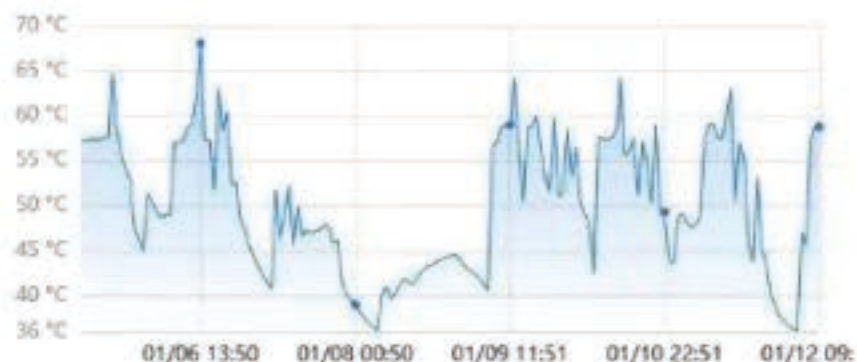


查看实时监控

世博写字楼C座B1F板交机房1号板交二次侧热水回水温度

编号: 4F0331F7

温度

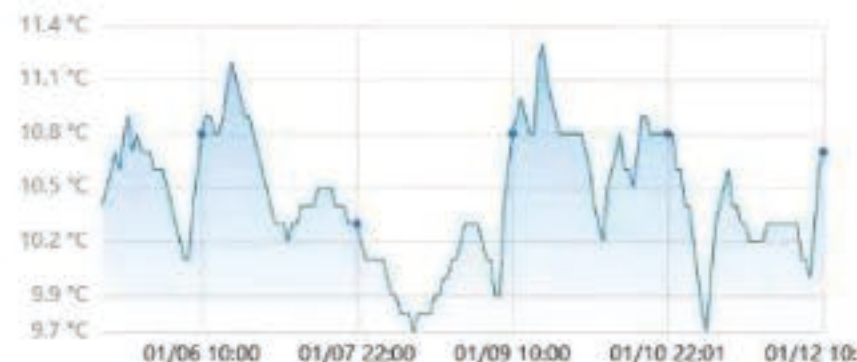


查看实时监控

世博写字楼C座B1F板交机房2号板交二次侧冷水供水温度

编号: 4F0332E6

温度



查看实时监控



### 能耗数据分析

选择分类: 电表

选择时间范围: 2023 第 02 周

年报 月报 周报 日报

用电表总和: **kWh**

### 设备类别

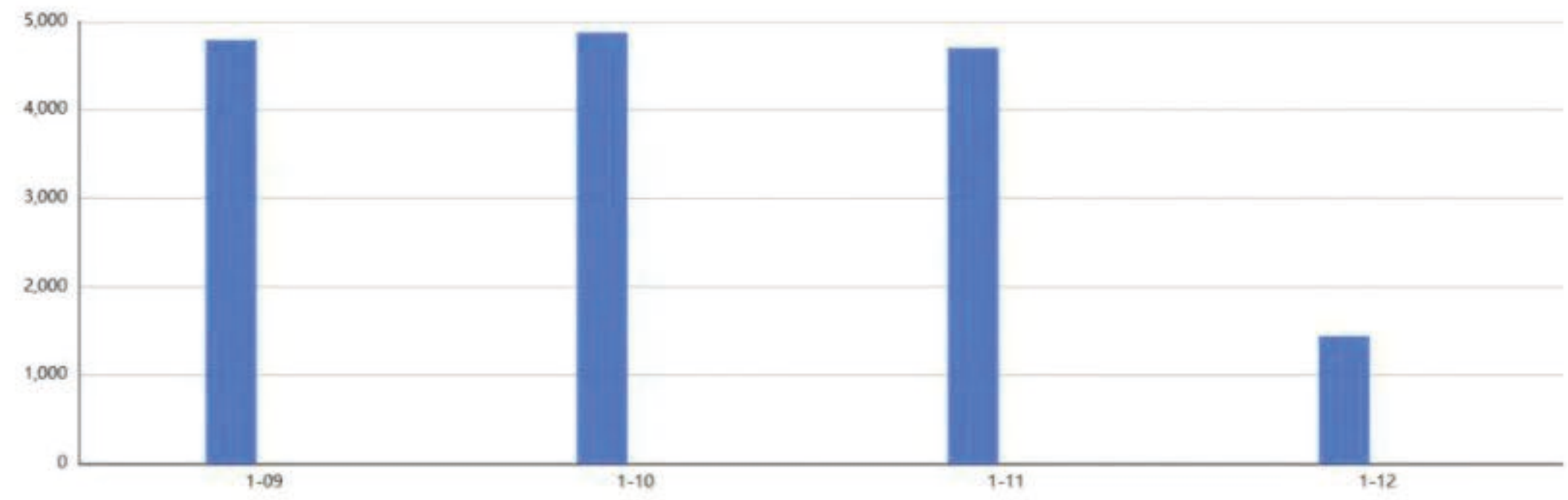
选择空间 请输入名称/ID搜索

电表

### 能耗趋势

单位: kWh

2023年02周 2022年02周



### 电表能耗分析 (单位:kWh)

导出

序号	UID	名称	本期能耗 (2023年02周)	同比 (2022年02周)
1	4F0331A8-01	世博写字楼C座二十层 (20000)	~4800	~4800